



2019

# LET模式下的课堂革命

闫仙慧 YAN. Xianhui

西北农林科技大学 Northwest A&F University

# 大纲

1

## “鱼---网---渔”

课堂到底是谁的“天下”？

2

## 金发带 Goldilocks Problems

对于“混合”的“混合”理解

3

## 揭开“LET”的神秘面纱

教学理论剖析和应用

4

## 数字教材or智能助教

U校园与实体课堂的融合



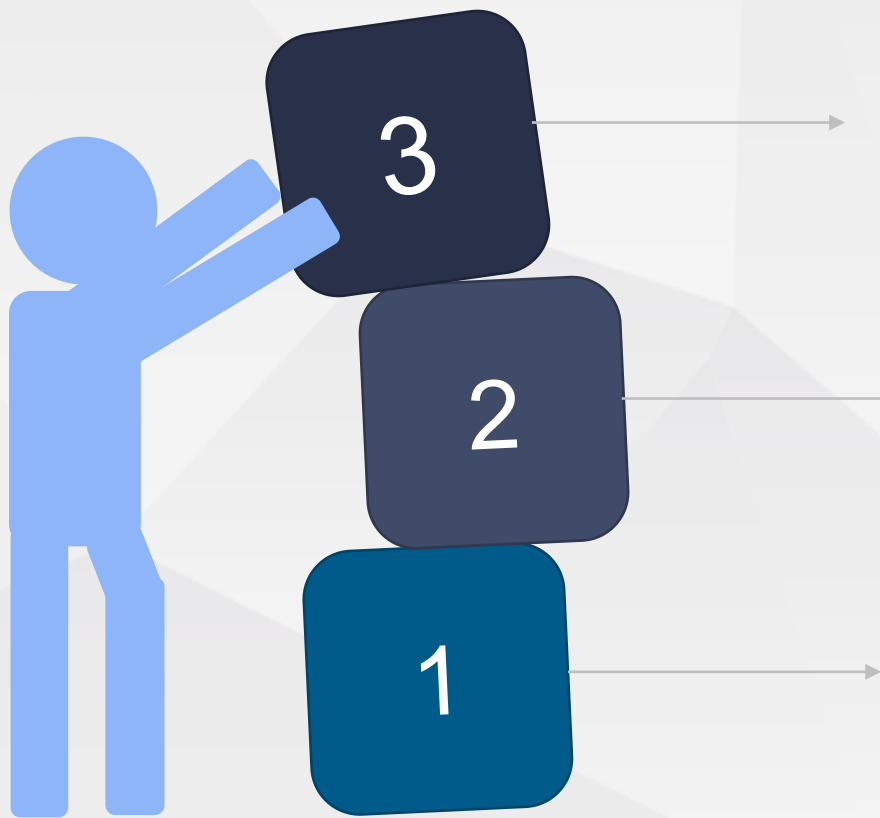
“鱼---网---渔”

---

课堂到底是**谁**的“天下”？



# “鱼---网---渔”



**渔**

终生受益的技能+学习乐趣和成就感

**网**

谁来用，怎么用？

**鱼**

盘子里的菜还是捕捞游戏的快乐？

# “主体间性”---课堂究竟是谁的天下呢？

## 教育理念

- 非二元对立
- 选择，自主，能动，创造
- 平等，理解，互动，对话，交往



## 学生为中心

- 个性化学习  
personalized learning
- 基于能力的学习  
competency-based learning

## 外语教学

- 师生关系
- 工具性
- 人文性



## 金发带问题

---

对于“混合”的“混合”理解



## “混合”的正解与误解



### 在线学习

学生自主或半自主控制时间、地点、学习路径或进度。



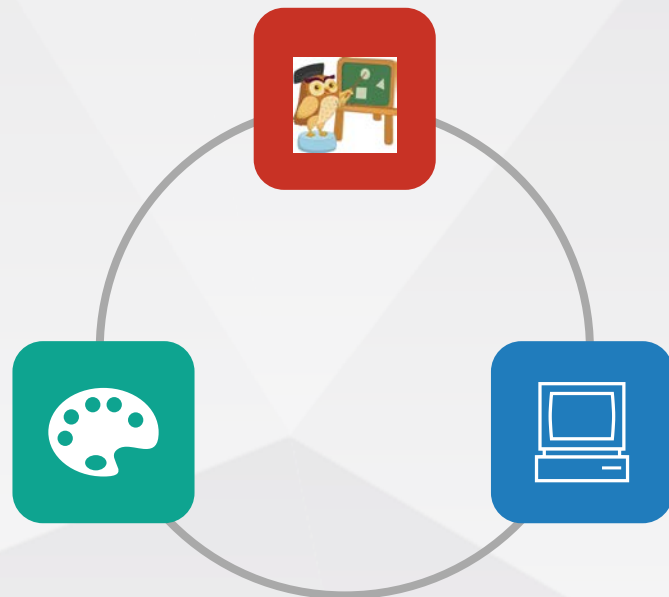
### 教师督导

非家庭所在的实体课堂



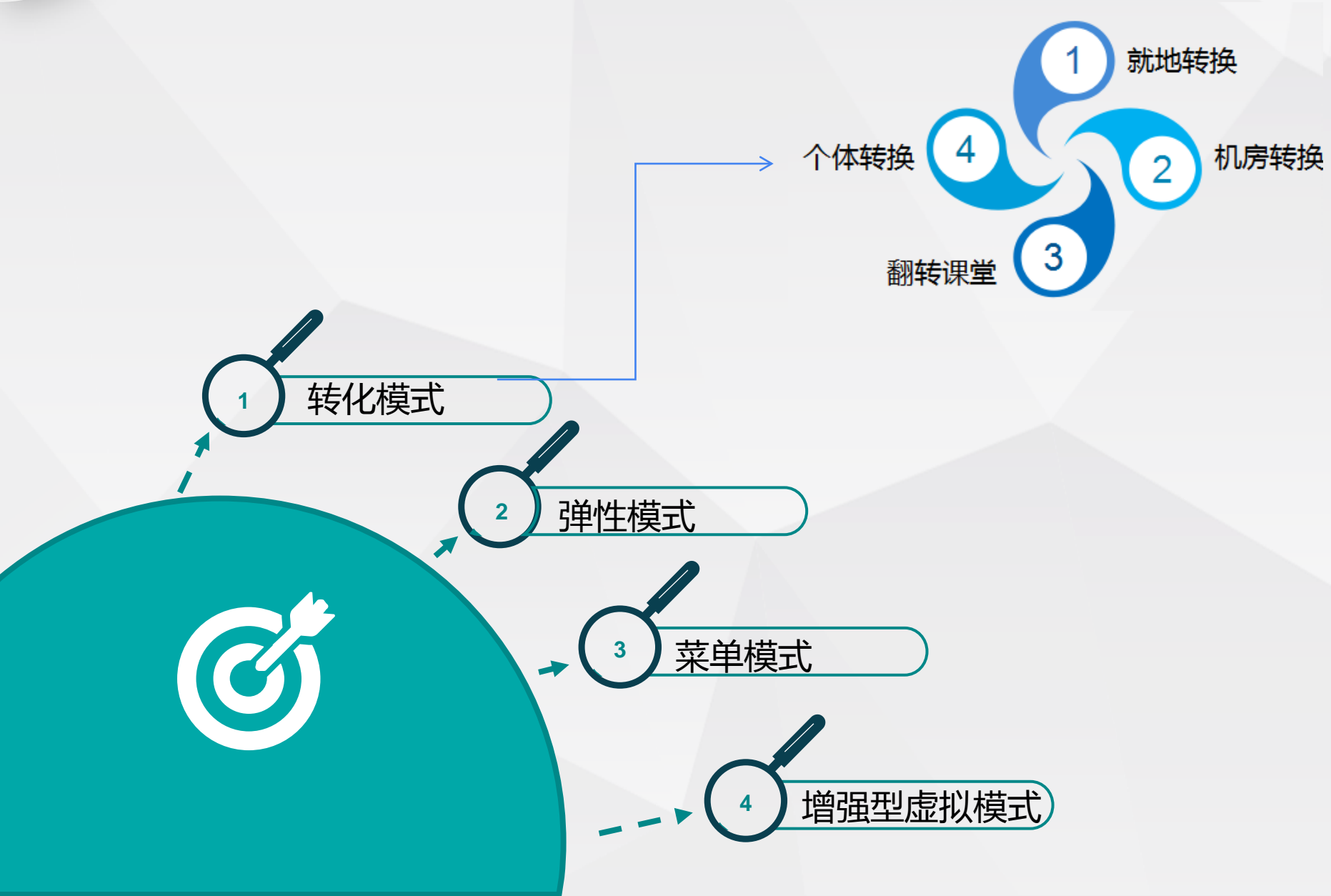
### 综合性学习体验

学生学习路径互相关联



线上学习，课堂重复精讲并不是真正的“混合教/学”

# 混合式学习模式





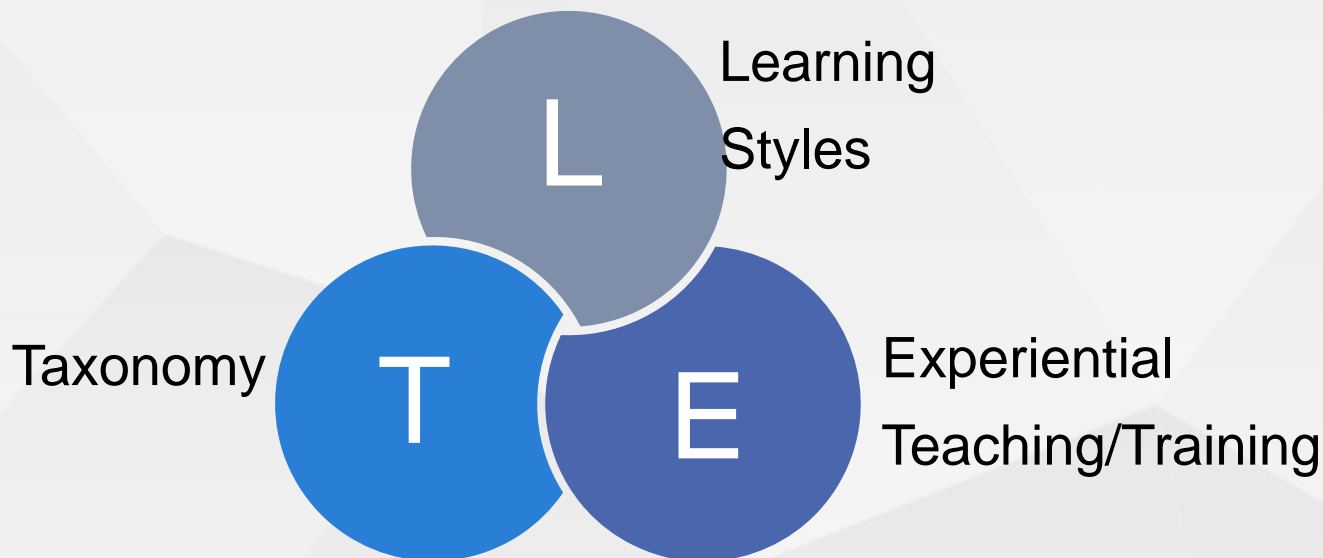


## 揭开“LET”的神秘面纱

---

教学理论剖析和应用





教育不是银行，教学不是知识的存放，学习不是被动地接受、记忆和重复，学生只有通过质疑，实践才能成为主动发展的主体。

——大卫库伯

# 教学分析——课程+学情+内容



## 课程定位



课程：工具性+人文性

类别：通识教育必修

目标：技能+素养



## 学情分析



需求：学分，能力，素养

基础：个体差异大

风格：性别，专业，习惯



## 教学内容

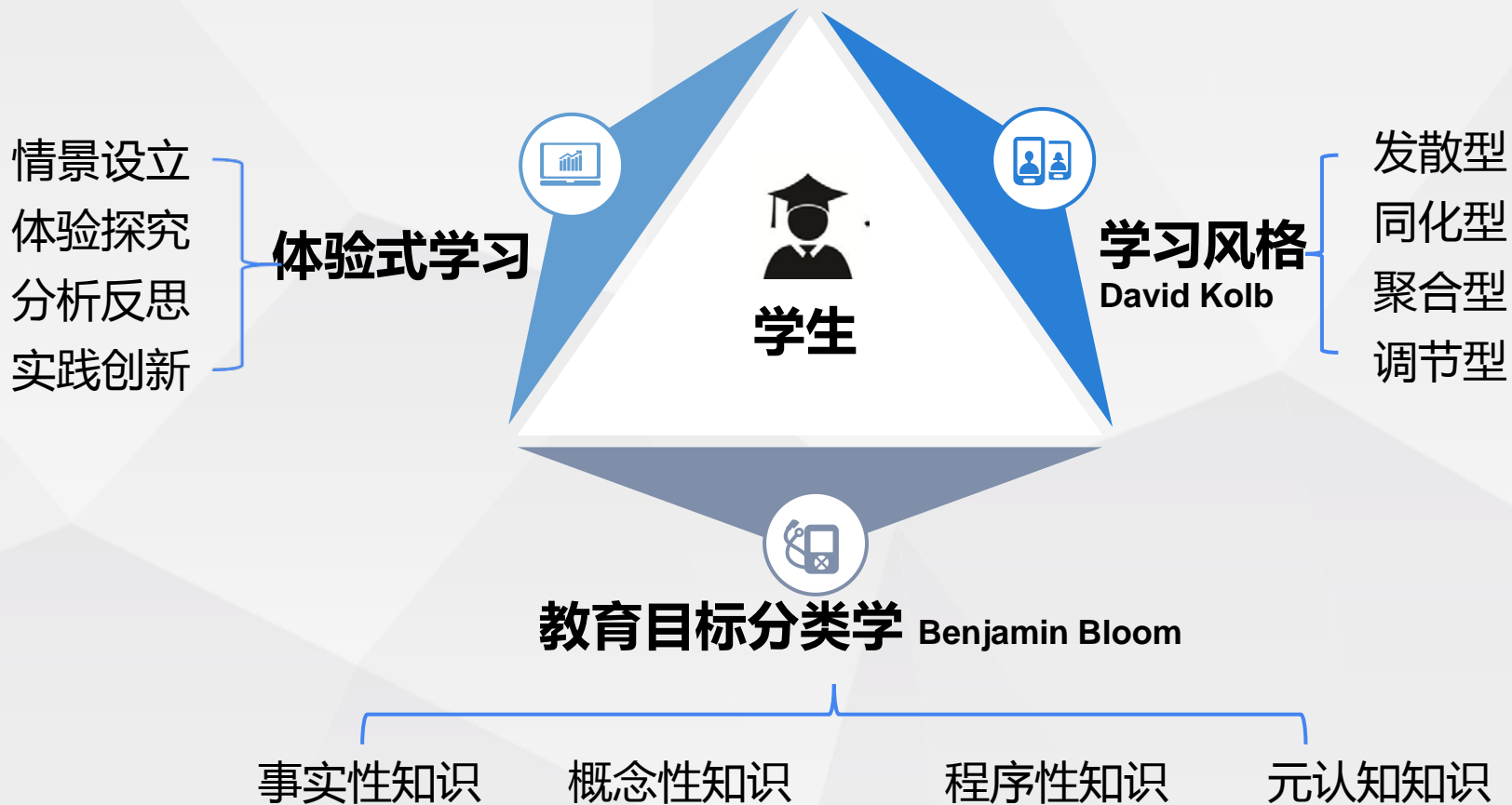


主题：语言+文化

内容：读写

重点：学情分析基础上

# “主体间性”---学生为主体



# 教学思路--- “课前，课中，课后” & “线上+实体”



# 教学理论---三维一体LET

分类学 教学步骤 ETM		事实性知识	概念性知识	程序性知识	元认知知识
		创设情景	课前准备	事实性知识	概念性知识
合作探究	活动参与				
感悟体验	活动反思	程序性知识	元认知知识		
实践创新	课后拓展	程序性知识	元认知知识		

\*ETM: Experiential Teaching Method



## 线上与实体

---

U校园的功能定位：  
数字**教材**？智能**助教**？



# U校园的功能定位

目前他们都在使用 U 校园



700+

高校使用 U 校园  
进行学情和教学管理



9,200+

教师在 U 校园认证后  
进行教学、科研工作



1,176,000+

学生登录 U 校园  
完成课业学习和自我提升



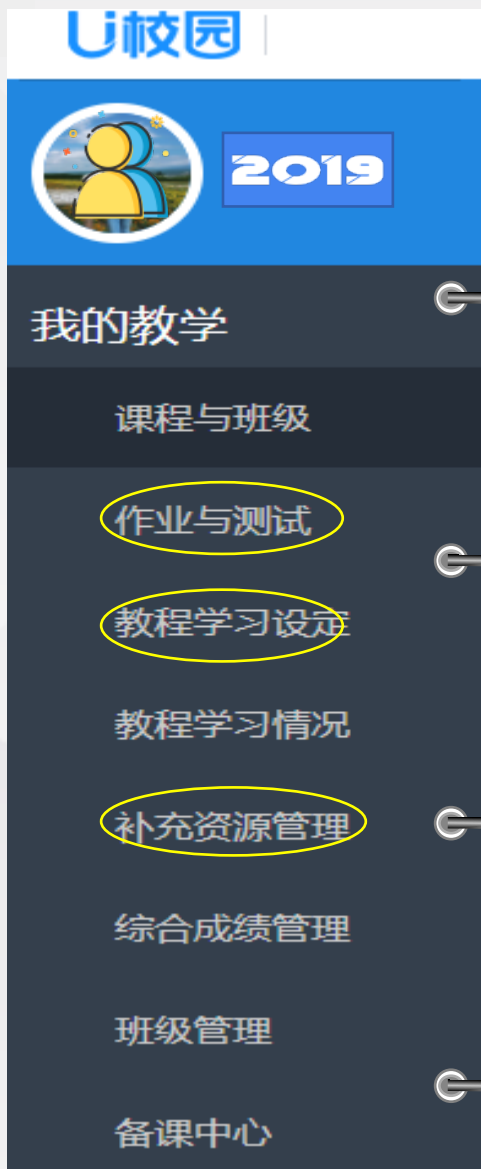
11,410,000+

小时学生学习记录

\* 数据截止 2019 年 2 月，仍在实时增长中



# 数字教材



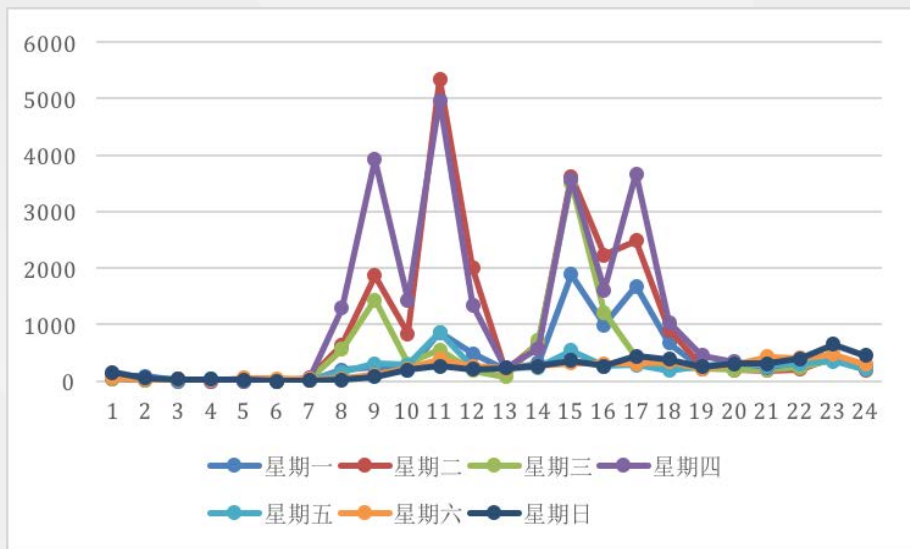
教程内容全呈现无需再次输入

设定学习时限发布特定任务

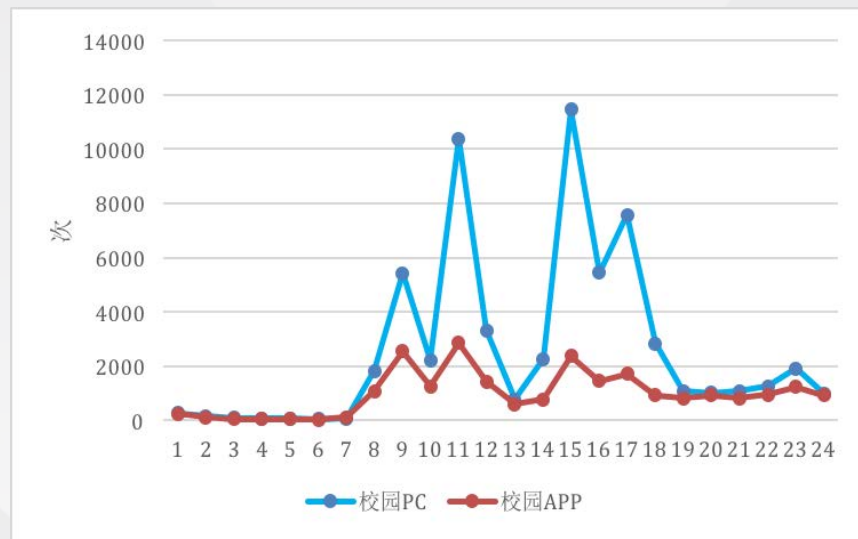
图片，视频，文字等资源补充（一次性输入）

手机和PC终端任意切换

# 智能助教



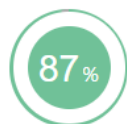
## 学习时间偏好



## 学习终端偏好

# 智能助教

第1题 【单项选择题】

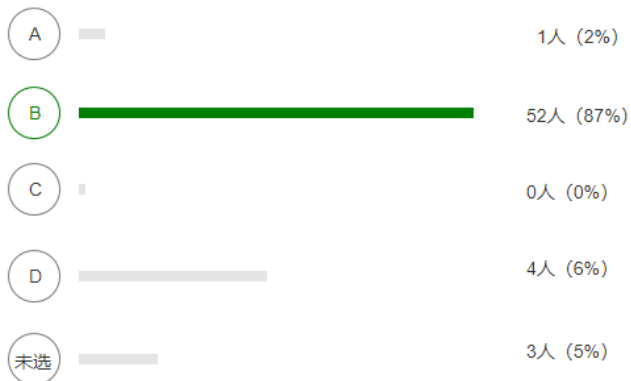


平均正确率

答题: 60 人

答对: 52 人

答错: 8 人



## 课后巩固：

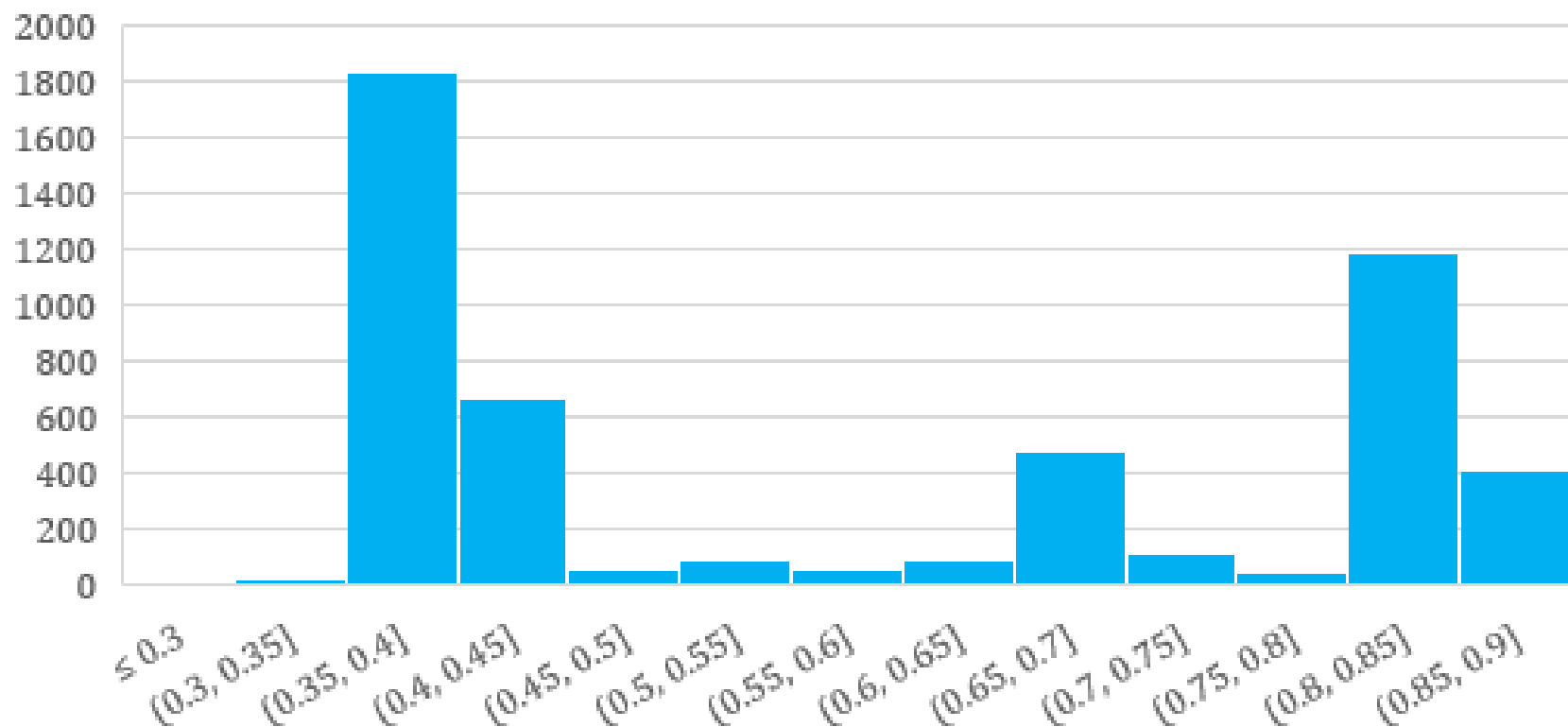
- 复习巩固
- 强化练习
- 实践提升

## 多元评价：

- 完成进度
- 作业质量
- 课程问卷

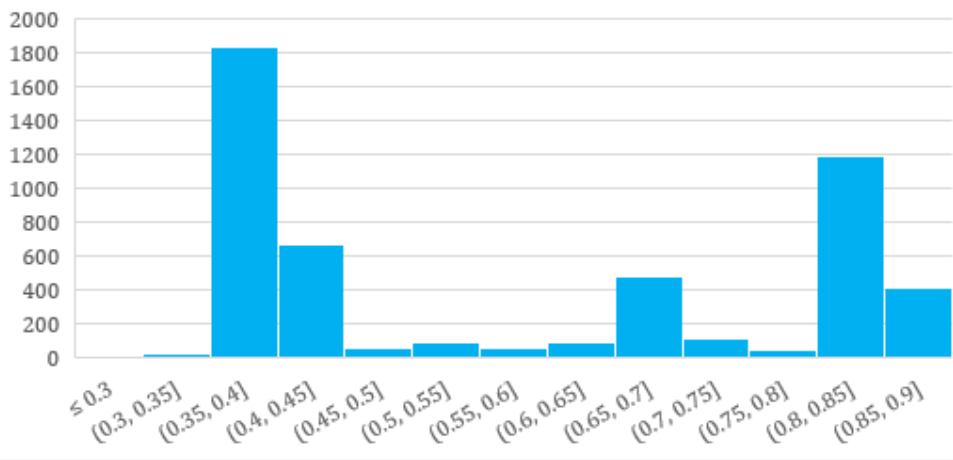
# 学习成效

## 不同初始能力值的学生分布

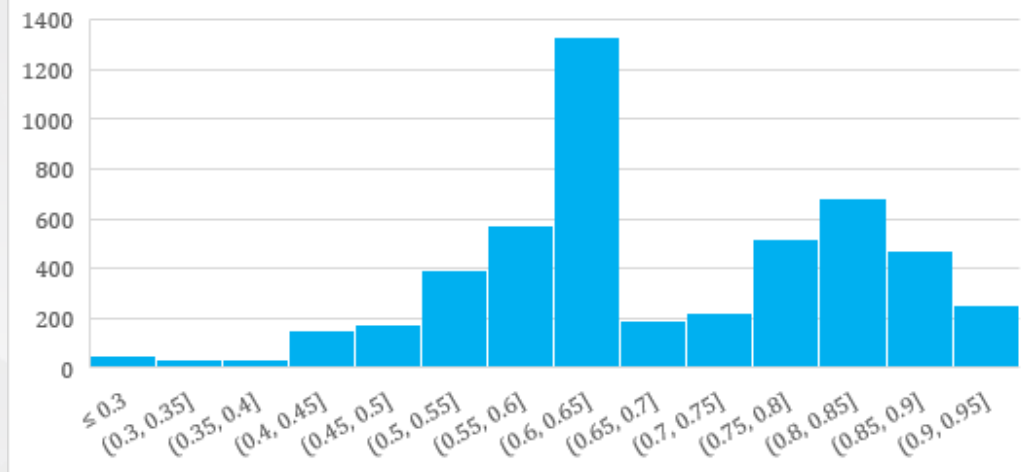


# 学习成效

不同初始能力值的学生分布



不同最终能力值的学生分布



谢谢！

欢迎大家批评指正！